

WOODLINK LABO



## ウッドリンク株式会社様

木材・建材・住宅設備の販売、国産材の製材。本社には、木造住宅の構造・工法を体感・体験できる住まいのショールーム「ウッドリンク・ラボ」が併設されています。

## 導入事例 剣データセンター 専用ホスティング

### 明日起こるかもしれない災害、

### 業務継続に必要なITインフラ強化策とは？

BCP対策を目的に、自社設置型からホスティング利用へとサーバの利用形態を見直し。稼働数ヶ月後に能登半島地震が発生、期せずして専用ホスティング利用による「安心」を体感された事例をご紹介します。

取材協力  
経営管理部 情報システムグループ  
係長 四柳 隆弘 様  
(以下、敬称略)

導入事例  
完全版を見る



#### 課題

- ・水害の心配がない環境へのサーバ移行
- ・「本社集約型」のボトルネック解消
- ・情シス担当者の属人化解消、負荷軽減

#### 効果

- ・震災による業務影響はゼロ
- ・本社有事の際も他拠点は業務継続可
- ・情シス担当者は新たな取り組みへ

#### ー検討のきっかけを教えてくださいー

業務システムのサーバが更新時期を迎えたことがきっかけです。

#### ーどのような課題をお持ちでしたか？ー

本社はハザードマップ上、洪水時に3m浸水する地域です。サーバの設置場所が本社1階だったので、洪水発生時にはサーバが水没してしまう恐れがありました。実際、過去には1階フロアが浸水してしまいそうなことでも。

また、当社のサーバやネットワークは「本社集約型」だったので、本社が被災すると、全拠点の業務にも影響が出てしまうことに。そこで、まずはネットワークの強化を実施。幹線を異なるキャリア2系統で冗長化しました。

サーバは、データセンターの専用ホスティング※を利用したBCP対策を考えていました。以前から情シスの作業増加、業務属人化が懸案事項でしたので、サーバ運用もお任せしたい、とも。

※ホスティング：プロバイダなどが保有するサーバを、ネットワーク経由で貸し出すサービス。1台のサーバを1社で占有する利用形態を「専用ホスティング」という。

#### ー採用の決め手を教えてくださいー

HCSさんは地場に密着していて、安心してお任せできると感じたことです。全国区の大手さんも候補でしたが、運用サポート



面の小回りが利かず、当社に負担が残ると感じました。HCSさんはすぐに相談に乗ってくれますし、対応も柔軟。剣データセンター内部を見学のうえ決定できるので、非常に安心でした。

#### ー工夫した点を教えてくださいー

当社拠点とデータセンター間の通信で遅延が生じないか懸念、レスポンステストを入念に行いました。サーバストレージにSSDを採用、処理速度の向上で以前と同等以上のレベルを確保。業務上支障がないこ

とを前もって確認でき、安心して切り替えできました。

#### ー効果はいかがですか？ー

水害のリスク回避が目的でしたが、1月に能登半島地震が発生。サーバはHCSさんにお任せなので、不安はありませんでした。業務システムが正常に稼働していることは遠隔で確認できたので、サーバ運用面での負担軽減を実感しましたね。社内でも、サーバを移行しておいてよかった、という声が聞かれました。

#### ー今後、取り組みたいことを教えてくださいー

情シスの負担軽減で得た時間を、生成AIの活用法検討に充てています。今は、ビジネス文書やプログラムの作成、Excelデータの分析などを通し、何ができる/できないかを検証中の段階。いずれは、全社の情報を集約したポータルサイトを作成し、チャットに問い合わせれば何でも答えてくれる、そんな環境を構築したいですね。



事務所・店舗を木造で建てませんか？

TEL : 0766-84-4466

E-mail : mokuzo@woodlink.co.jp

woodlink

第17回

## HCSソリューションフェア2024 開催決定!

テーマ 未来の共創

～ AIと新しいソリューションで描くビジネス変革～

日時 2024  
6/12 WED 9:15-16:30会場 とやま自遊館  
サンフォルテ

展示ブース

講演会場

入場  
無料

約5年ぶりに、HCSソリューションフェアを開催! 展示ブース / 基調講演 / ミニセミナーを通し、「労働人口減少」「自然災害」など、皆さまを取り巻くビジネス課題の解決策をご紹介します。「最新のITトレンド」を体感できる体験コーナー、おたのしみ抽選会も企画! ぜひご期待ください。

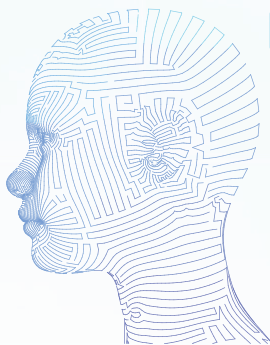
特設サイトの公開は4月1日(月)から。申込開始まで、もうしばらくお待ちください。



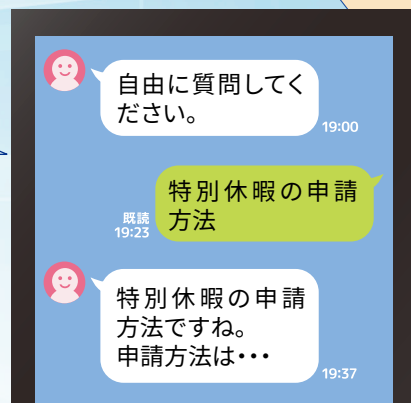
## HCSフェア出展

## 「法人向けChatGPT導入サービス」提供開始!

「社内規定やマニュアル等の資料や情報を探すのが大変」といった、お悩みはございませんか? 弊社では、生成AIでお客様の業務効率化をサポートするため「法人向けChatGPT導入サービス」を開始。情シス担当がいなくてもOK、セキュアな環境でスピーディにChatGPTを導入できます。HCSフェアにも出展予定。ぜひ会場でご体験ください。



※ "image: Freepik.com" イラストの一部は Freepik.com のリソースを使用してデザインされています。



## HCSのよこがお

S | ビジネス本部  
S | ビジネス部まつしま ゆいと  
松島 唯人さん

## Q. 業務内容を教えてください。

大手IT企業のシステム運用保守に携わっています。具体的には、人事管理システムや経費精算システムの日次処理監視やお客さまからのお問い合わせ対応、追加機能の実装が主な業務です。

最近では、システムの入力ガイド機能を新たに追加。苦戦しながらも無事に実装できました。達成感を味わうとともに、自分自身のスキル上達を実感できま

した。今は、更なる成長に向け、システムのコンサル資格取得を目指しています。研修テキストや試験問題は全て英語。コンサル知識だけでなく、英語のスキルも必要となるので、毎日勉強に励んでいます。

## Q. 休日の過ごし方を教えてください。

休日は、妻とカフェに行っています。自然に囲まれたカフェ、花屋さんと併設されているオシャレなカフェ。どれもインスタで見つけたお気に入りの場所です。コーヒー片手に、美しい景色やオシャレな内装に癒され、妻との会話を楽しみながら、のんびり過ごしています。

## 編集後記

先月15日、北陸地方で昨年より13日早く「春一番」が吹いたと発表されました。各所で20℃を超過など、季節外れの暖かさでしたね。その後は気温が上がったり下がったりと、天候は不安定に。春の訪れまでにはもう少しかかりそうですね。本号では、BCP対策やサーバ運用の負荷軽減といった課題を解決した、専用ホスティングサーバへの基幹システム移行事例をご紹介します。水害への備えが震災被害を免れる結果に。いつ起こるかかわからない災害、業務継続の備えは十分か、本事例記事が皆様の考えるきっかけになれば幸いです。弊社釧データセンターは見学可能ですので、担当営業にご相談ください。(やまだ)

## 皆さまのご意見をお聞かせください

より役立つ情報掲載のため、皆さまの「気になる」「知りたい」コト、掲載記事のご感想などをぜひお聞かせください。  
『HCS NewsLetter ご意見箱』への投稿はこちら→



全カパートナー



北陸コンピュータ・サービス株式会社

NewsLetter 編集室

TEL: (076)495-9824 HP: <https://www.hcs.co.jp/>